

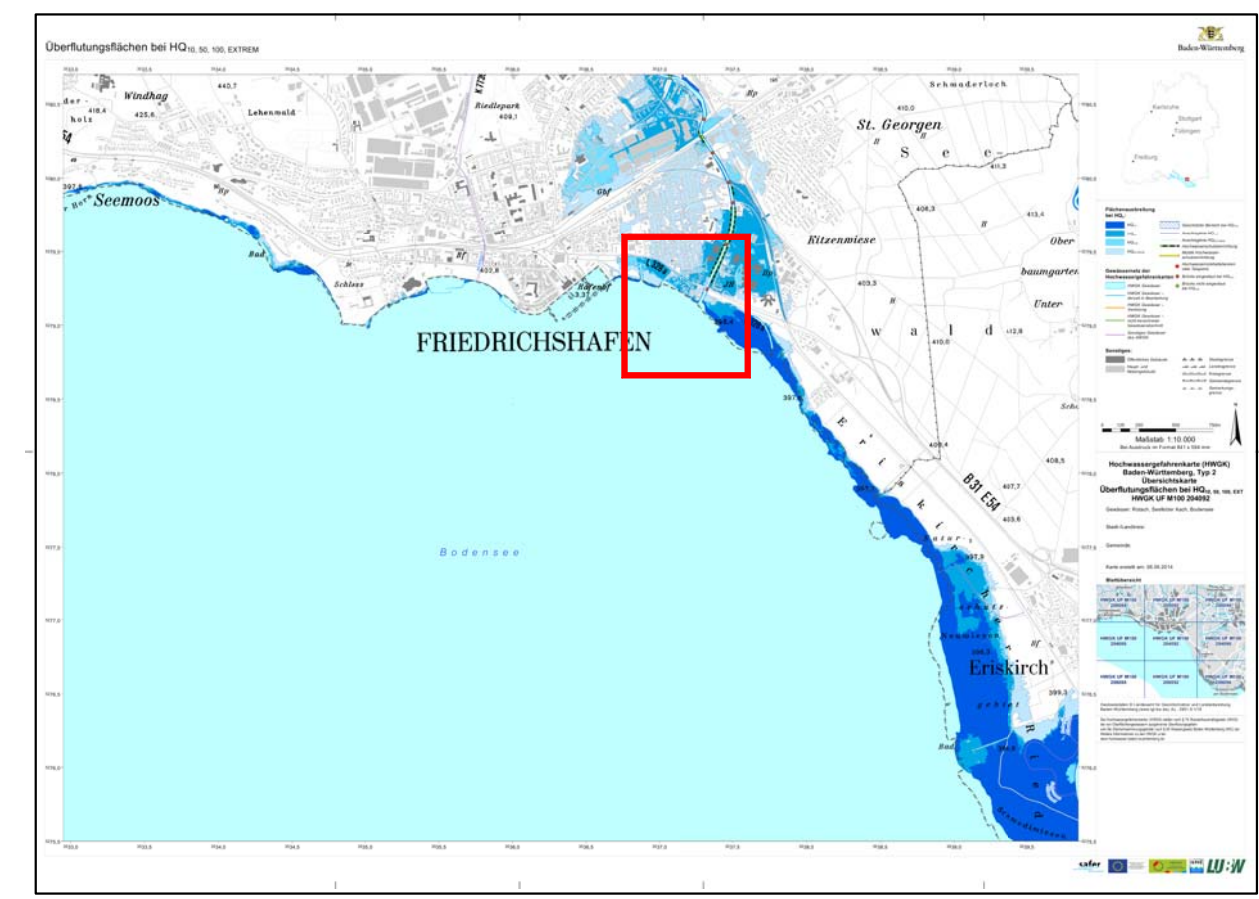
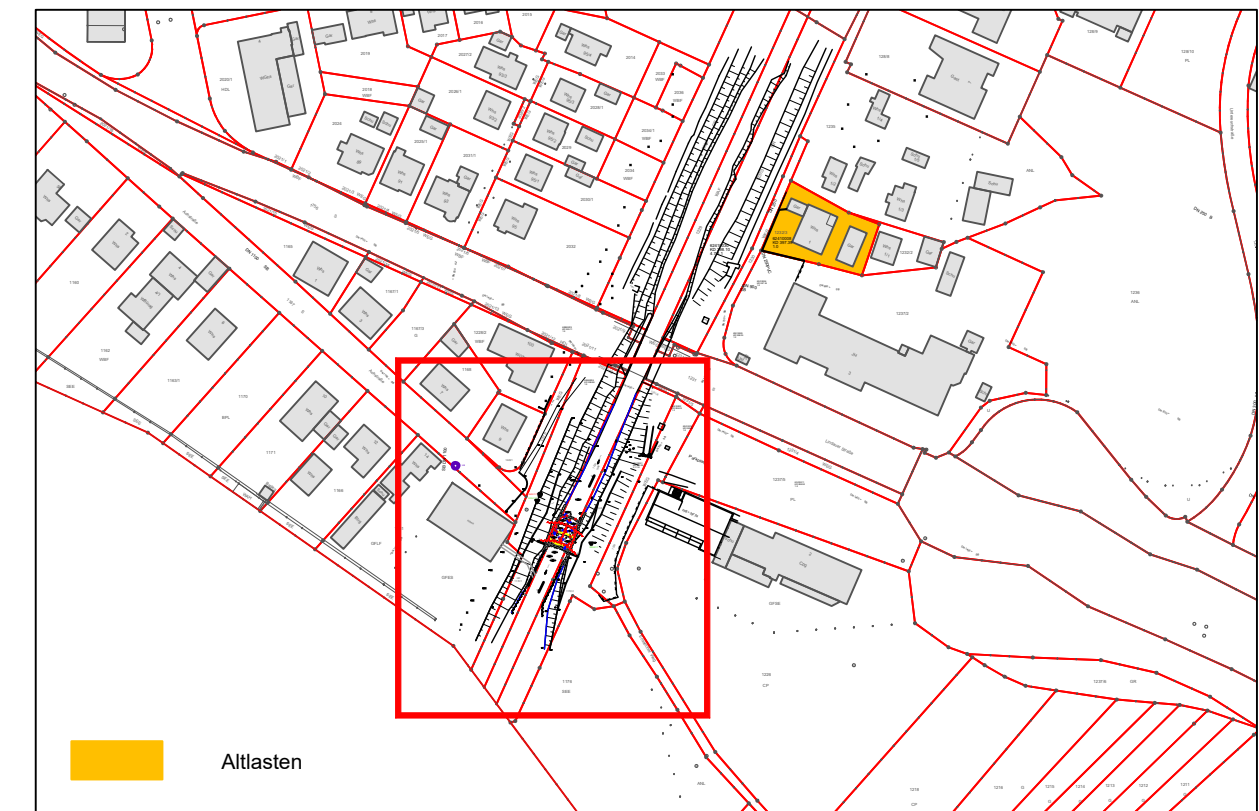
Beckenfischpass:
Leitfisch Seeforelle

Beckenabmessungen:

Beckenanzahl	6 St.
Beckenlänge	ca. 3.00 m
Beckenbreite	ca. 3.00 m
Wasserspiegeldifferenz der Becken	11 cm
Schlitzbreite	ca. 45 cm
Beckenwassertiefe	0.50-0.61 m
Bemessungsabfluss MNQ	0.4 m³/s

Beckenfischpass
im NW-Fall --> Fischtreppe
im MW-Fall --> breitflächige
Überströmung

Altlasten:



Legende:

—	Mischwasser Bestand Vermessen / Digitalisiert
- - -	Regenwasser Bestand Vermessen / Digitalisiert
- · - · -	Schmutzwasser Bestand Vermessen / Digitalisiert
—	Wasserleitung Bestand Vermessen / Digitalisiert
- · - · -	Hydrantschacht mit Schieber Bestand Vermessen / Digitalisiert
- · - · -	Wasserleitung Hausanschluss Bestand Vermessen / Digitalisiert
—	Beleuchtung
—	Gas
—	Gas Hochdruck
—	Gas Mitteldruck
—	Gas Niederdruck
—	Heizung
—	Telekom
—	Telekom Freileitung
—	Fernsehkabel
—	Telekom + Fernsehkabel
—	Glasfaserkabel
—	Steuerkabel
—	Strom
—	Strom Hochspannung
—	Strom Mittelspannung
—	Strom Niederspannung
—	Strom Hochspannung Freileitung
—	Strom Mittelspannung Freileitung
—	Strom Niederspannung Freileitung
—	Kabel Deutschland
—	Kabelleerrohre

Der Unternehmer hat sich vor Ausführung der Arbeiten über die Lage von bestehenden Leitungen sowie Kabel etc. im Bereich des kompletten Baufeldes bei den jeweiligen zuständigen Trägern der Ver- und Entsorgungsanlagen zu unterrichten.

Legende:

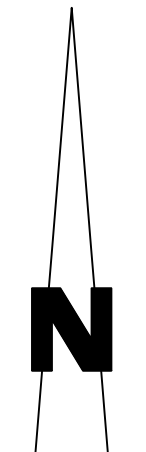
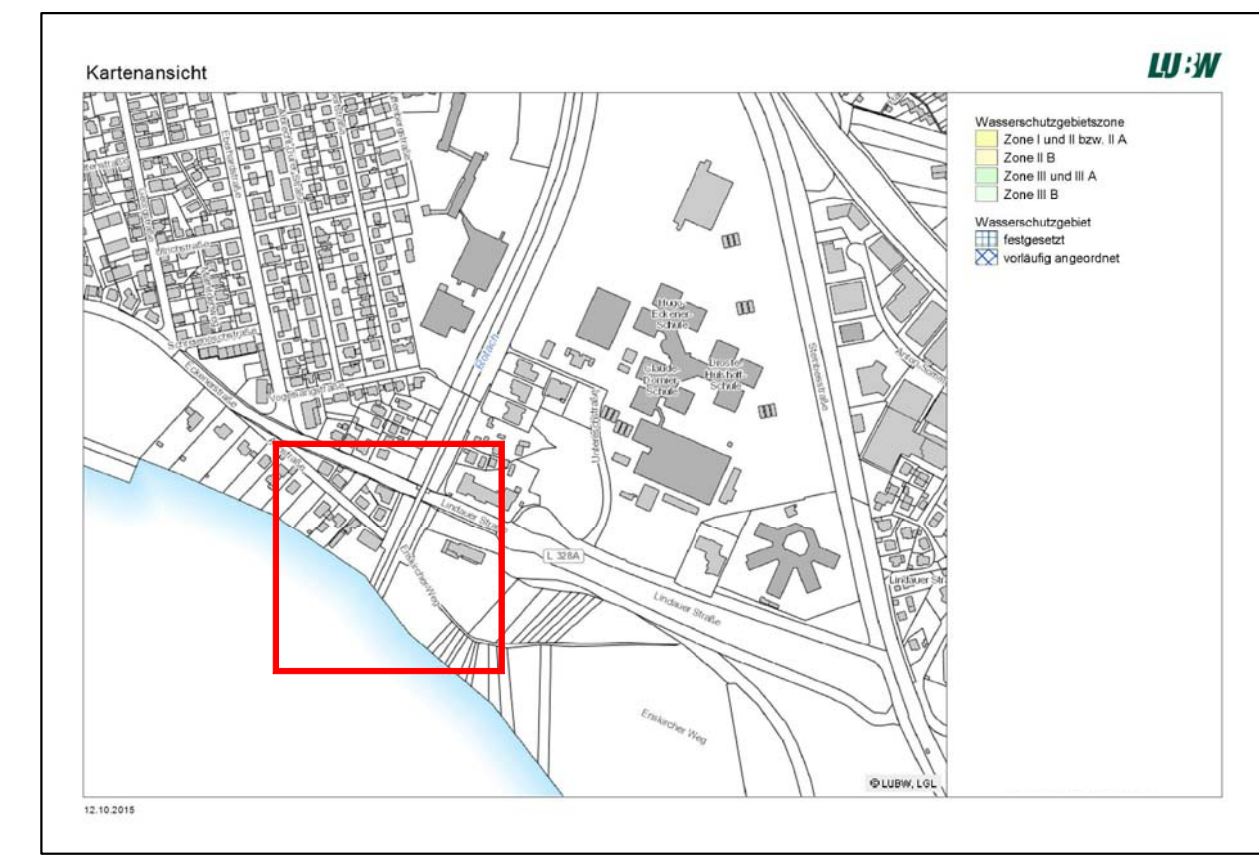
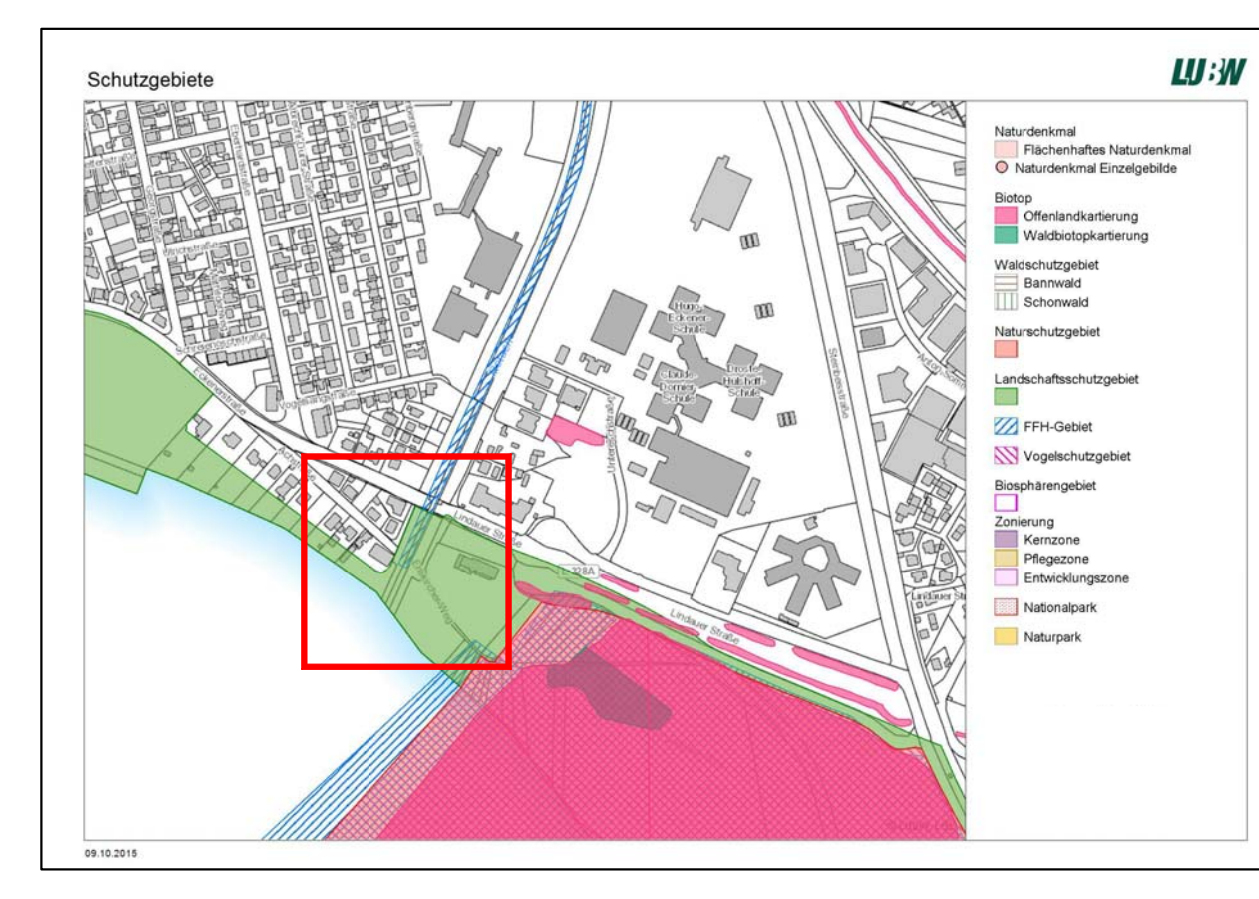
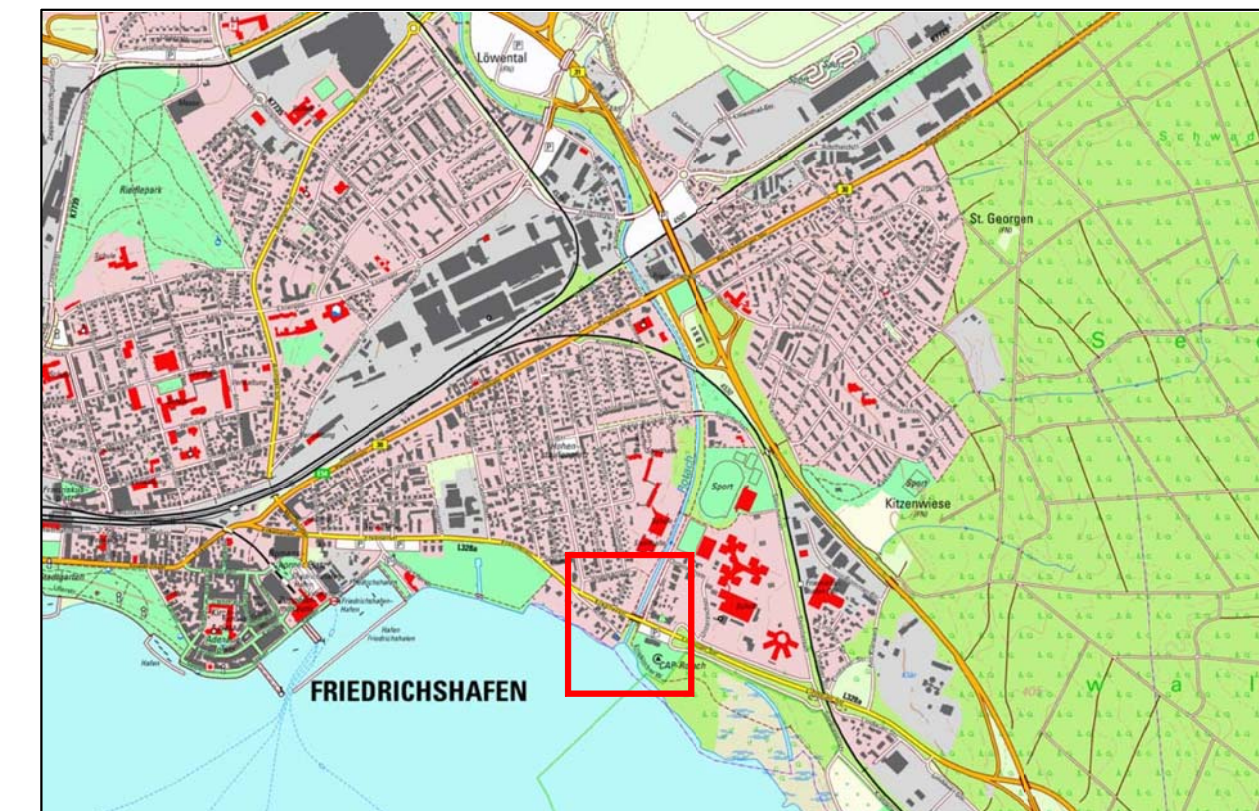
▨	Böschung Bestand	□	Kies
▨	Böschung Planung	—	Zaun
▨	Bauwerke Planung	▨	Mauer
▨	Wasserfläche	□	Abflussschacht
▨	Entfallende Anlagen	▨	Bergabflussschacht
○	Flussbausteine Planung	○	Baum
○	Flussbausteine Bestand		
554.20	Höhenangabe Planung		
554.20	Höhenangabe Bestand		

- ▼ DPH1/17 schwere Rammsondierung
- ▼ RKS1/17 Rammkernsondierung
- HB Höhenbezugspunkt

Legende Kataster:

- Grenzpunkt endgültig gerechnet und vermarkt
- Grenzpunkt endgültig gerechnet, unvermarkt
- Grenzpunkt nicht endgültig gerechnet aber vermarkt
- Grenzpunkt nicht endgültig gerechnet, unvermarkt

Übersicht:



Grundlage:
07.03.2015 Bestand Kanalisation von der Stadt Friedrichshafen
03.07.2015 Bestand Wasserversorgung von den Stadtwerken am See

Kataster: Friedrichshafen 03.2015 Höhen im neuen System (NN), DHHN12

RSI RAPP + SCHMID Infrastrukturplanung GmbH Rißstraße 19 88400 Biberach Tel 07351 - 577 84 90 Fax 07351 - 577 84 99 info@rsi-bc.de www.rsi-bc.de		Projektnummer 16-080-FN
Bauherr Stadt Friedrichshafen Bodenseekreis		Zeichnungsname GP_Lageplan
Bauvorhaben Rampe Rotachmündung		Maßstab 1:100
Planart Lageplan		Plannummer 16-080-FN_01
Bauphase Genehmigungsplanung		Index 4
Anerkamt, der Bauherr		Gezeichnet UI
Datum 29.03.2018		Unterschrift