

FRIEDRICHSHAFEN

Seeblick mit Weitsicht

Bebauungsplan Nr. 219 „Jettenhauser Esch“

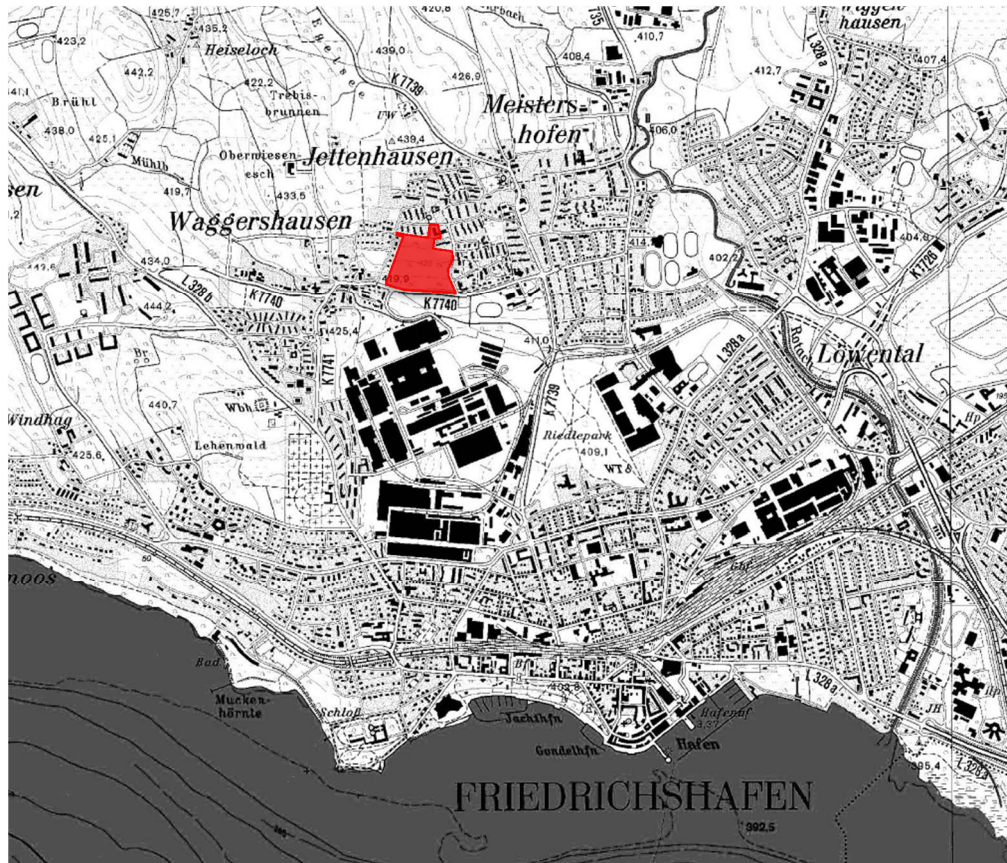
Zustimmung zum städtebaulichen Entwurf

Aufstellungsbeschluss

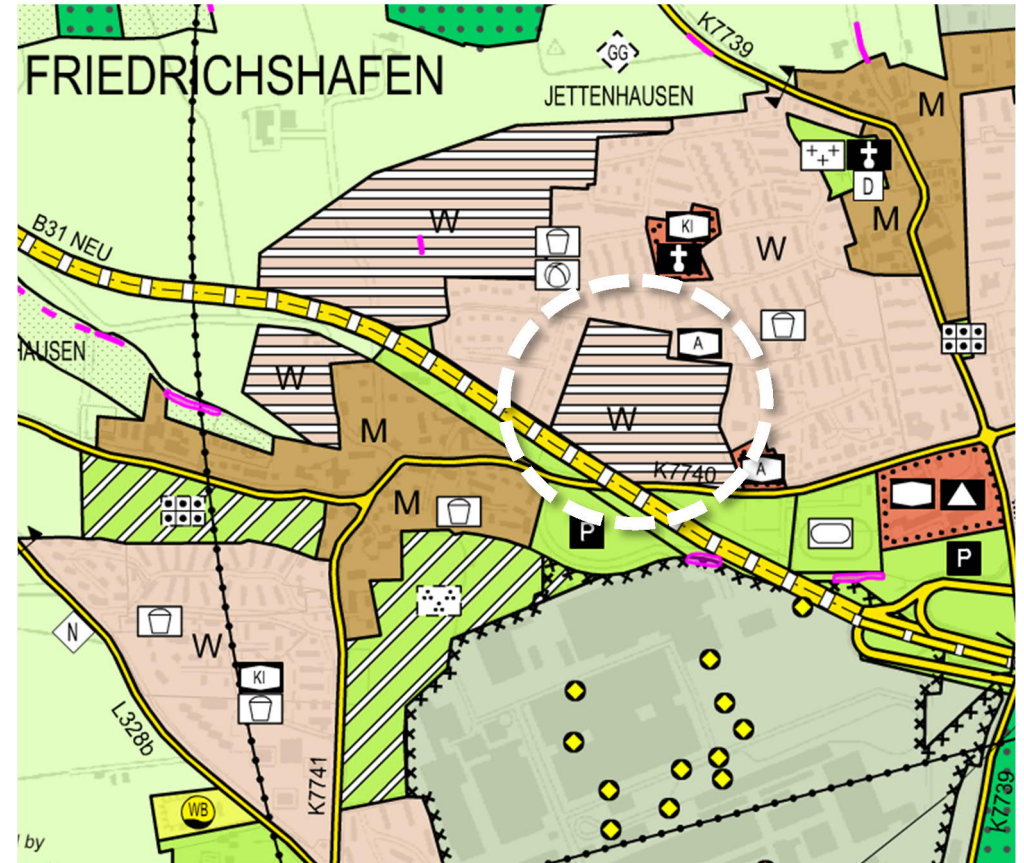
PBU 22.01.2019

GR 28.01.2019

Lage in der Stadt



Auszug FNP





FRIEDRICHSHAFEN

Seeblick mit Weitsicht

Geltungsbereich
ca. 5,83 ha

Abgrenzung Geltungsbereich BP 219 „Jettenhauser Esch“ Schrägluftbild

(Quelle Google Maps)



Karte

Google

Städtebaulicher Wettbewerb

Preisgerichtssitzung am 22.02.2018

- Vorgabe Wettbewerb:
Bebauungskonzept mit verdichtetem Wohnen ca. 400 WE
davon ca. 375 WE Geschosswohnungsbau und ca. 25 WE verdichtetes
Einfamilienhauswohnen

1. Preisträger K9 Architekten Freiburg

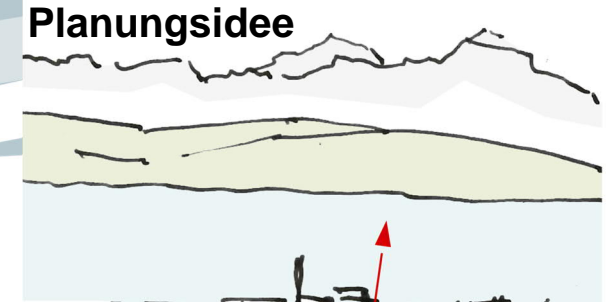


2. Preisträger Ackermann + Raff, Stuttgart Tübingen



K9 Architekten, Freiburg überarbeiteter Entwurf

- Integration Lärmschutzbebauung Waggershauser Straße -



K9 Architekten, Freiburg überarbeiteter Entwurf

- Schnitte -



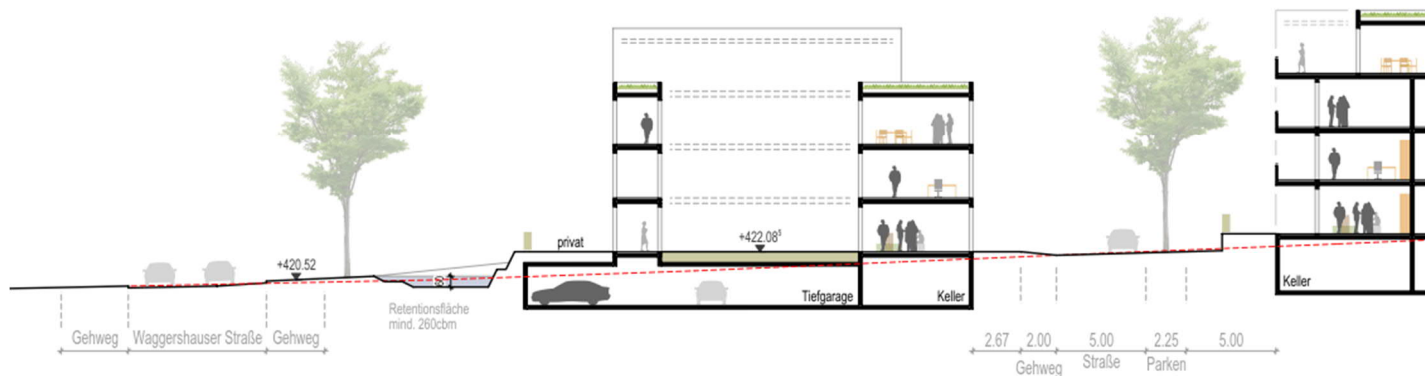
- Gesamtschnitt „Fuge“ -



- Detailausschnitt -



- Detail Bereich Retentionsfläche Wagershauser Str.-



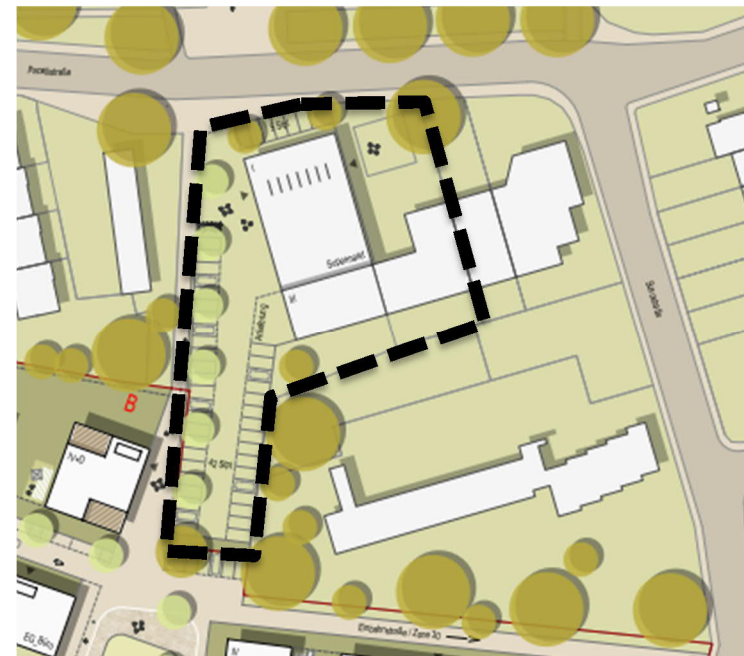
K9 Architekten, Freiburg

Überarbeitetes städtebauliches Modell als Arbeitsmodell



Wesentliche Problemstellungen im weiteren Verfahren:

- Naturschutzrechtlicher Eingriff/Ausgleich, Kompensationsbedarf außerhalb des Geltungsbereichs
- Lärmschutz: Waggerhauser Straße (K 7740), ZF Werk II
- Angestrebtes eigenständiges Bebauungsplanverfahren für den nordöstlichen Bereich (Lebensmittelmarkt mit Parkplatz) als vorhabenbezogener B-Plan (E-Mail vom 09.01.2019 Morten Group)



Weiterer Verfahrensablauf:

- Frühzeitige Öffentlichkeitsbeteiligung nach 3 Abs. 1 BauGB
(Aushang im Technischen Rathaus und Einstellung auf die Homepage der Stadt)
- Einholung der Stellungnahmen der Behörden und sonstigen Träger öffentlicher Belange gemäß § 4 Abs. 1 BauGB
- Entwurfsbeschluss Herbst 2019
- Satzungsbeschluss Frühjahr/Mitte 2020



FRIEDRICHSHAFEN

Seeblick mit Weitsicht

Vielen Dank für Ihre Aufmerksamkeit