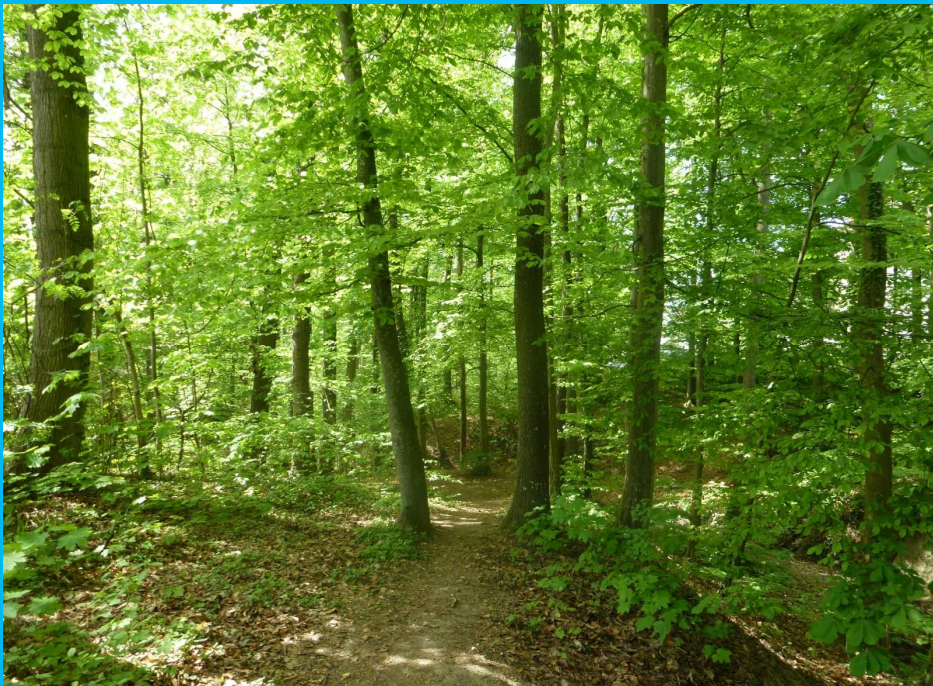


# Stadtwald Friedrichshafen – Fortschreibung der Forsteinrichtung



## Zielsetzungen für

- Waldentwicklung
- Naturschutz
- Naherholung

Karin Beer Stadtförsterin  
Amt für Stadtplanung und Umwelt  
Abteilung Landschaftsplanung und Umwelt

PBU 12.10.2021  
SV2021/V00248

# 1 Anlass und Zielsetzung

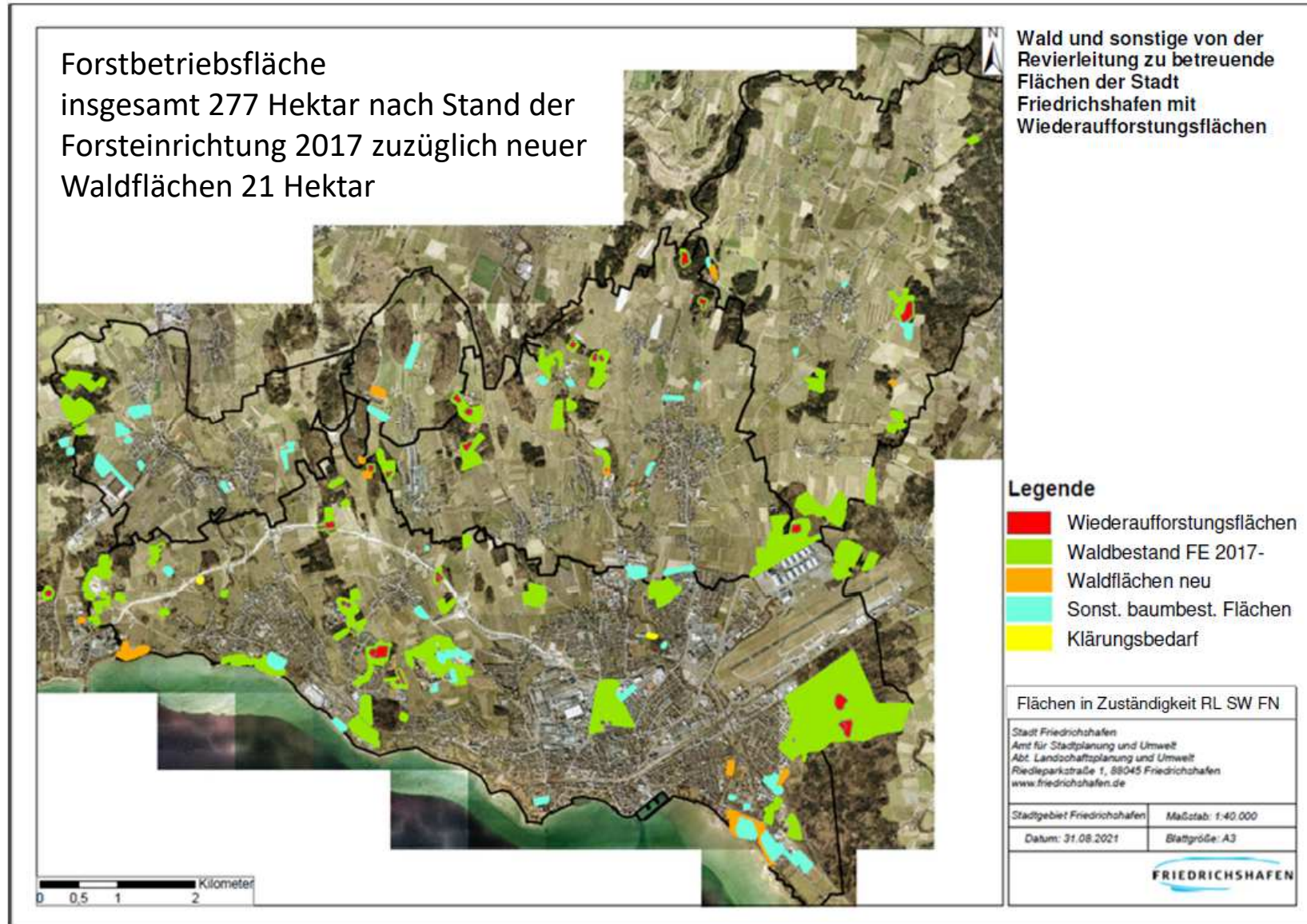
## **Notwendige Fortschreibung der Forsteinrichtung 2017 – 2026**

zur Halbzeit (2022) aufgrund des  
fortgeschrittenen Klimawandels  
und grundlegend veränderter  
Zielsetzungen der Stadt

Friedrichshafen für Naherholung  
und Naturschutz im Wald



## 2 Bestandsaufnahme und Entwicklungen August 2020 bis Herbst 2021



## 2 Bestandsaufnahme und Entwicklungen August 2020 bis Herbst 2021

### Verkehrssicherung – eine vorrangige Aufgabe

- in 36 Walddistrikten mit 45 km Kontrolllinie
- auf 40 sonstigen baumbestockten Flächen mit ca. 2.000 Bäumen
- an 44 Naturdenkmälern
- im Umfeld von Erholungseinrichtungen



Aufwendige Verkehrssicherung mit  
kletternden Baumpfleger

## 2 Bestandsaufnahme und Entwicklungen August 2020 bis Herbst 2021

### Wiederbewaldung und Pfleßmaßnahmen

30 Hektar Wiederbewaldung

- 20 Hektar Kahlf lächen

- 10 Hektar gelichtet

→ natürliche Regeneration

→ künstliche Verjüngung

→ Pflegerückstand

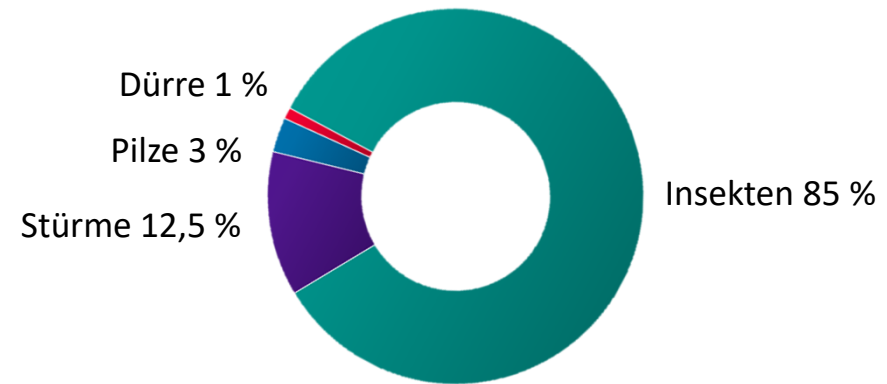


## 2 Bestandsaufnahme und Entwicklungen August 2020 bis Herbst 2021

Ursachen zufälliger Nutzung im Jahresmittel 2017 – 2020

### Kalamitätsholz

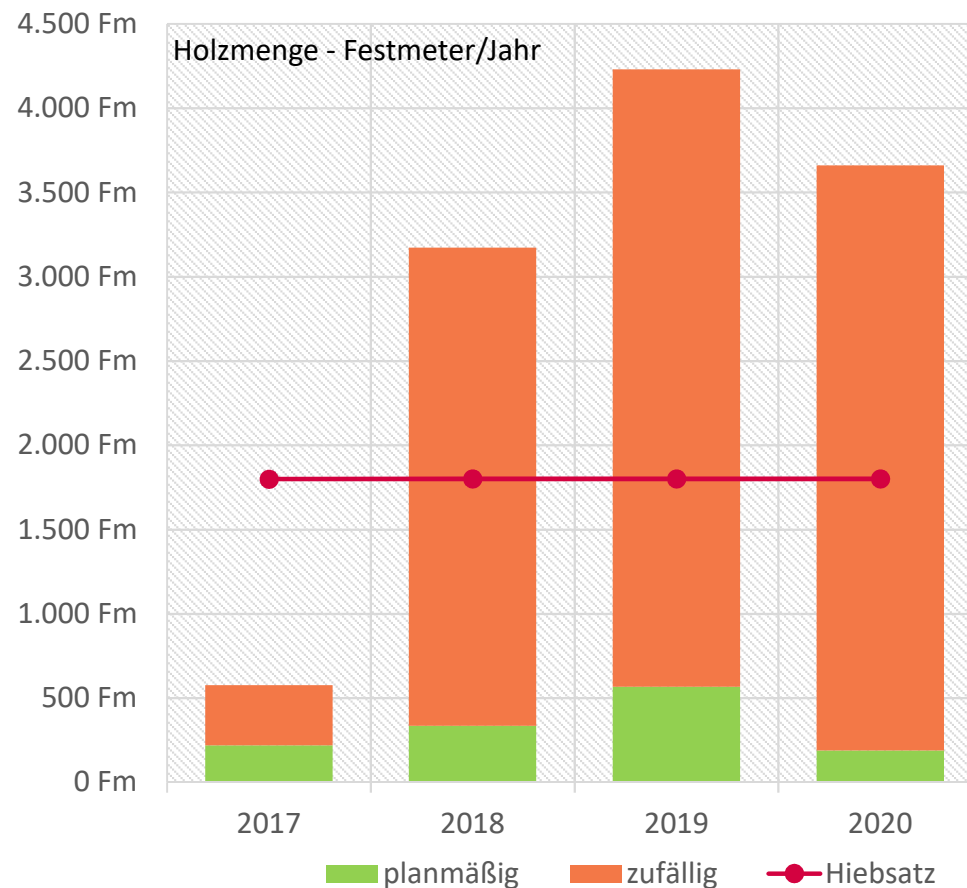
- Fichte - Borkenkäfer
- Esche - Triebsterben



- Hoher Betreuungsaufwand
- Baumartenanteile im Wandel

### 3 Ausgaben und Erlöse

#### Planmäßiger und zufälliger Holzeinschlag im Stadtwald Friedrichshafen 2017 – 2020



- Der nach Forsteinrichtung 2017 für den Zeitraum bis 2026 geplante Gesamteinschlag war Ende 2020 bereits zu 65 % erfüllt
  - 95 % dieser Holzmenge stammen dabei aus zufälligen Ereignissen
- Hiebsatz: die nach Forsteinrichtung (FE) jährlich zu entnehmende Holzmenge beträgt 1.800 Festmeter

### 3 Ausgaben und Erlöse

#### 50.000 Euro Fördergelder für den Stadtwald 2021 (Stand September 2021)

Fördersumme	Förderprogramm bzw. Fördergegenstand
5.544 €	Förderung Eigenbeförsterung (Land BW)
16.829 €	Förderung Schadholzaufarbeitung (Land BW)
588 €	Schadholz Zuschuss (Land BW)
27.300 €	Bundeswaldprämie für PEFC-zertifizierte Waldfläche (BMEL/FNR)



## 4 Zielsetzungen für den Stadtwald

### PEFC Zertifizierung seit 2020

- Kriterium für die Aufnahme in die Holzvermarktungsgenossenschaft Oberschwaben GENO
- Erhalt des PEFC-Zertifikats im Mai 2020
- Stichprobenkontrolle im Juli 2021:  
→ **Naturschutzkonzept erstellen und in Forsteinrichtung integrieren**
- Laufende Erfüllung der Standards



Foto: PEFC Deutschland

## 4 Zielsetzungen für den Stadtwald

### **Klimawandel und Kalamitäten erfordern die Fortschreibung der Forsteinrichtung**

Der **Forstbetrieb** entwickelt sich in erhöhter Geschwindigkeit zu einem **Aufbaubetrieb mit hohen Anteilen junger Waldbestände**.

Notwendige **Ausgaben** für die Begründung und Pflege junger Bestände **können nicht mehr durch Einnahmen gedeckt werden**.

Die in der **Forsteinrichtung** vorgegebenen jährlich auszuführenden Maßnahmen sind für die zweite Forsteinrichtungsperiode **größtenteils hinfällig**, da der Hauptteil des Einschlags auf vielen Flächen bislang durch zufällige Ereignisse bestimmt war.

**Priorisierung und Auswahl der Maßnahmen müssen für den gesamten Stadtwald überdacht und neu aufgestellt werden.**



## 4 Zielsetzungen für den Stadtwald

### Neuorientierung der Forsteinrichtung

Das Bestreben, die Schutz- und Erholungsfunktionen des Waldes bestmöglich zu erhalten und zu entwickeln, erfordert eine **Neuformulierung der Zielsetzungen für den Stadtwald:**

- Eigentümer-Zielsetzung
- Naturschutzkonzept
- Einbeziehung Kompensationsmaßnahmen
- Erholungsraummanagement
- Entwicklungskonzepte für Seewald und Riedlewald
- Schaffung von Möglichkeiten für Bürgerengagement



# Kontakt



**Karin Beer**  
Stadtförsterin

## **Stadt Friedrichshafen**

Amt für Stadtplanung und Umwelt  
Abteilung Landschaftsplanung und Umwelt  
Dienstszitz Riedleparkstraße 1  
88045 Friedrichshafen

**Telefon +49 7541 203-4646**  
**[k.beer@friedrichshafen.de](mailto:k.beer@friedrichshafen.de)**  
**[www.umwelt.friedrichshafen.de](http://www.umwelt.friedrichshafen.de)**

Alle Angaben ohne Gewähr.  
Stand 11. Oktober 2021