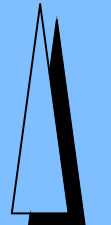
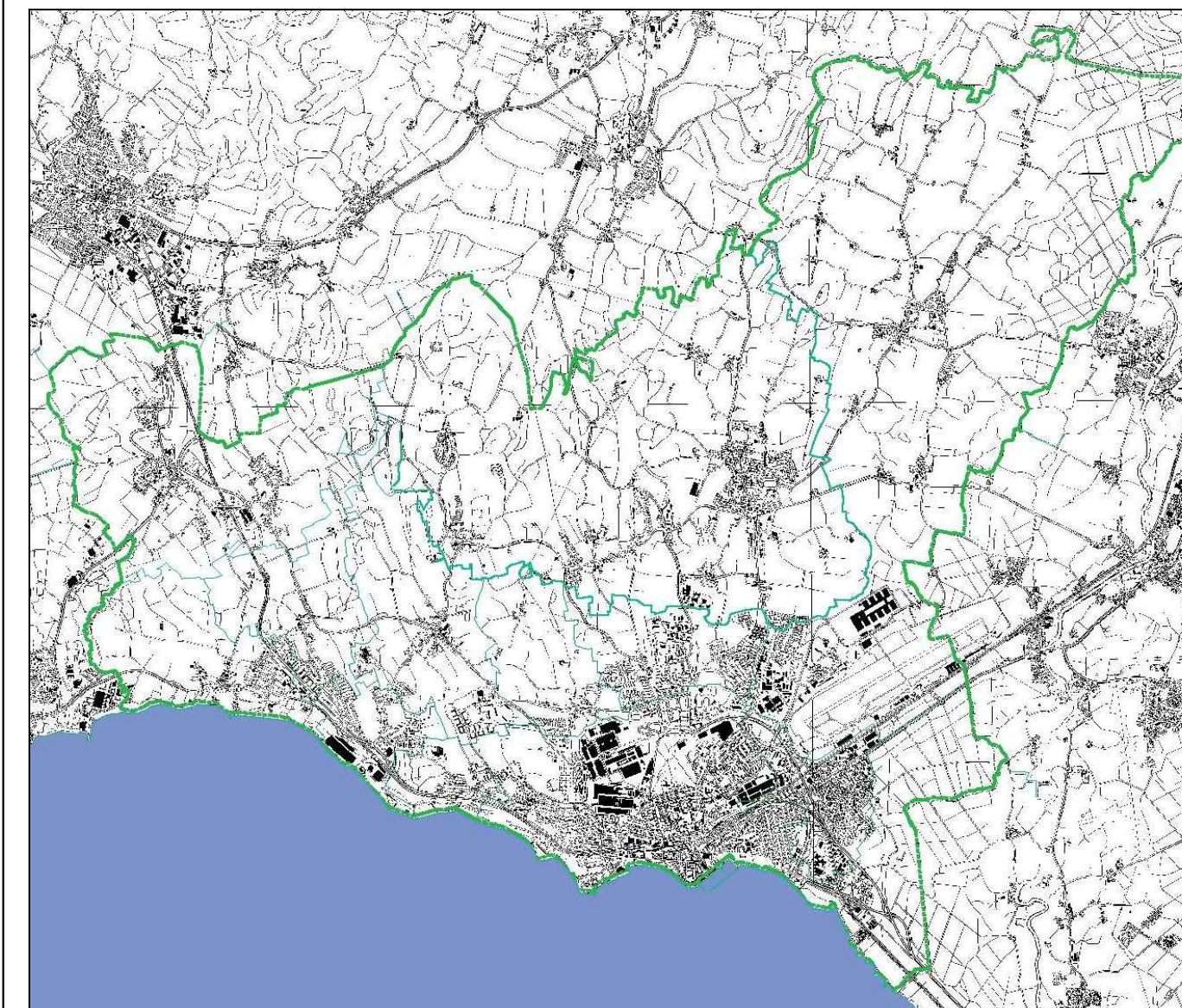
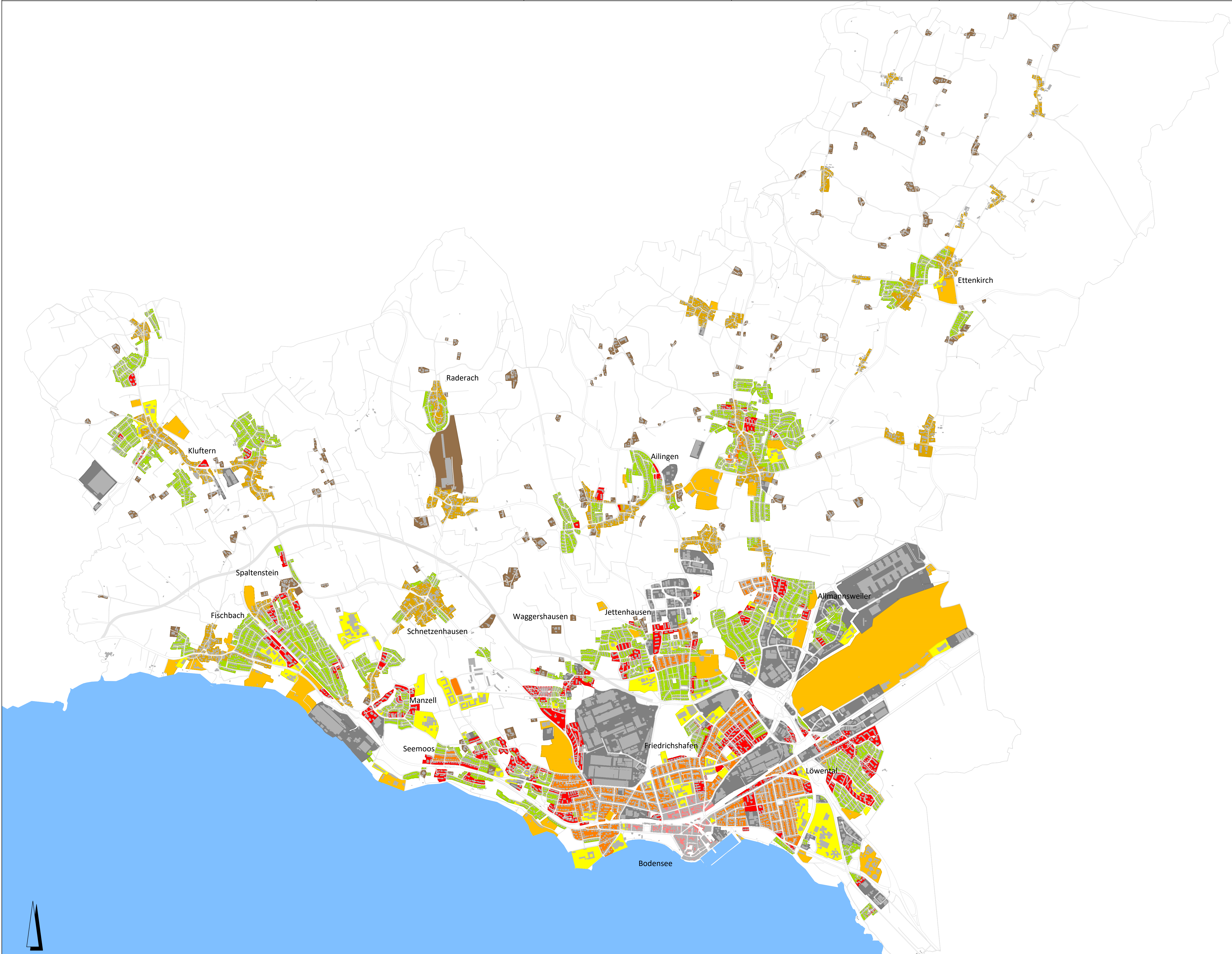


Stadttraumtypen

- Villen, kleinteilige freistehende Wohnbebauung, Doppel- u. Reihenhausbauung
- Mehrfamilienhausbebauung als Zeilenbebauung und Punktbebauung
- Mehrfamilienhausbebauung Blockrand und offener Blockrand
- Dörfliche Bebauung (Dorfkern, dörflicher Stadtteil)
- Stadtkern/Innenstadtbebauung
- Gewerbe/Industrie/Messe/großflächiger Einzelhandel/Hotel
- Großflächige öffentliche Einrichtungen (Schulen/Kita, Klinik, Kultur, Kirchen)
- Sondernutzung Freizeit u. Infrastruktur (Flughafen, Uferpark, Strandbad, Klärwerk, Camping, Kleingartenanlagen, u.ä.)
- Aussiedlerhöfe, Außenbereich (Splittersiedlungen außerhalb FNP), Landwirtschaftliche Gehöfte (auch im Innenbereich)



<p>Innenentwicklungskonzept</p> <p>Stadttraumtypen</p>	Plannummer -
	Maßstab ohne Maßstab
	bearbeitet Es/Gö

© IPL007 Stadtentwicklung/Strategiediskussion_2022/Nachverdichtungskonzept/Pläne/Stadttraumtypen_gesamt_GTI_Friedrichshafen_2023.dwg