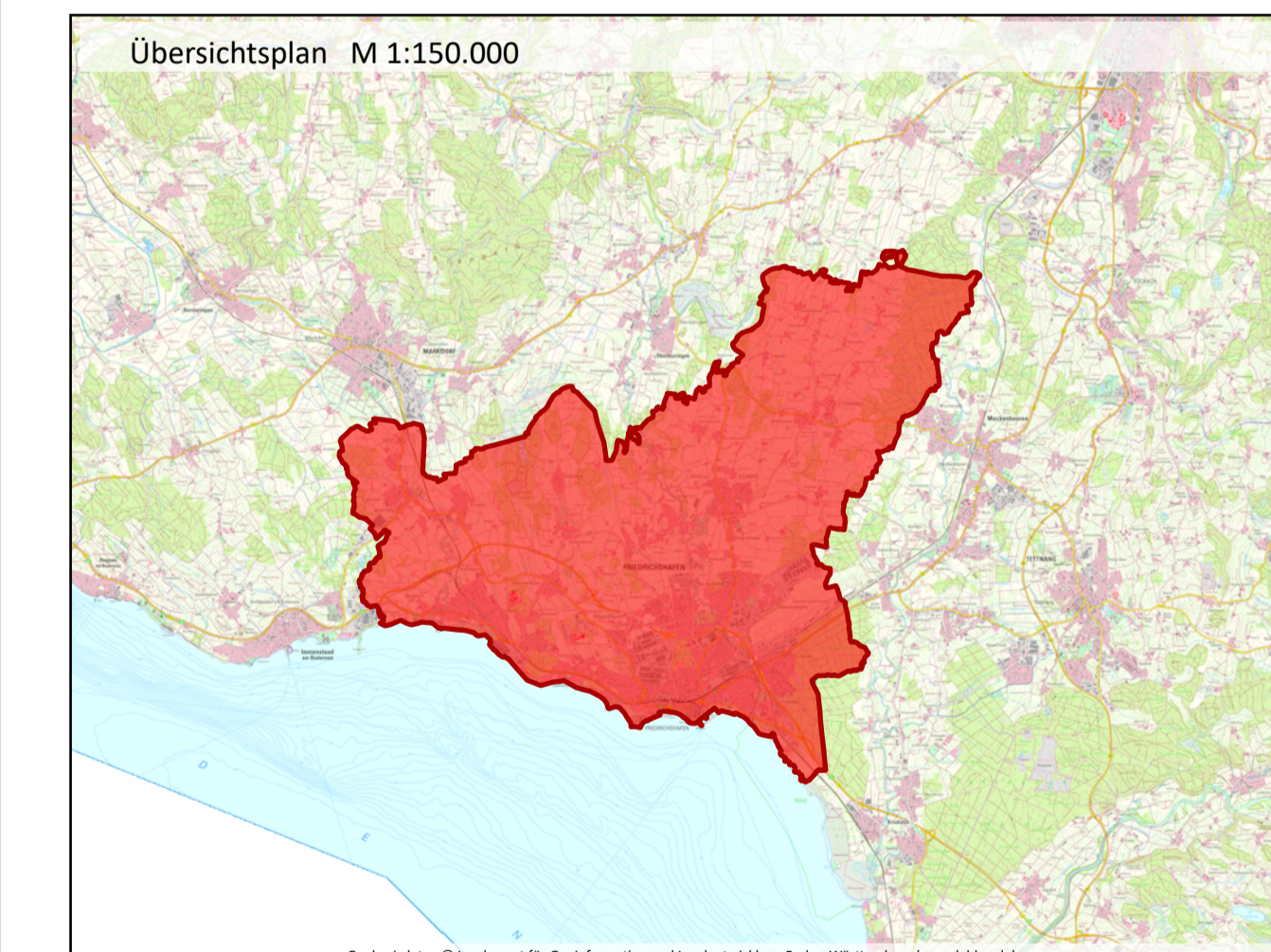


- Legende**
- |                                |  |
|--------------------------------|--|
| <b>Vorkommen der Zielarten</b> | <b>Kernflächen/Verbundelemente</b>                       |
| ● Bachmuschel                  | ■ Kernfläche trocken                                     |
| ● Brauner Feuerfalter          | ■ Kernfläche mittel                                      |
| ● Braunkühnchen                | ■ Kernfläche feucht                                      |
| ● Dorngrasmücke                | ■ Kernfläche falsch / konnte nicht mehr bestätigt werden |
| ● Feldschwirl                  | ■ Trittsteine  |
| ● Gefleckte Smaragdbille       | ●●● Verbundachse trocken                                 |
| ● Gelbbauchunke                | ●●● Verbundachse mittel                                  |
| ● Groppe                       | ●●● Verbundachse feucht                                  |
| ● Kleiner Blaupfeil            | ■ Differenzfläche trocken                                |
| ● Laubfrosch                   | ■ Differenzfläche mittel                                 |
| ● Neuntöter                    | ■ Differenzfläche feucht                                 |
| ● Ringelhatter                 | ■ neue Kernfläche trocken                                |
| ● Schwarzkiehlchen             | ■ neue Kernfläche mittel                                 |
| ● Strömer                      | ■ neue Kernfläche feucht                                 |
| ● Sumpfhornklee-Widderchen     | ■ neue Kernfläche Gewässerlandschaft                     |
| ● Sumpfschrecke                |  |
| ● Südliche Mosaikjungfer       |  |
| ● Wendehals                    |  |
- 
- |  |   |
|--|---|
| <b>Schutzgebiete</b>                         | <b>Sonstiges</b>  |
| ND Naturdenkmal, Einzelgebilde               | ■ Gemeindegrenze  |
| ■ Waldbiotopkartierung                       | ■ Fließgewässer   |
| ■ Offenlandbiotop gem. amt. Biotopkartierung | ■ Kernabschnitte Gewässer   |
| ■ Naturdenkmal, flächenhaft                  | ■ Feldvogelkullisse   |
| ■ Naturschutzgebiet                          | ■ Waldbereiche mit Barrierewirkung  |
| ■ Landschaftsschutzgebiet                    | ■ Siedlungen / Flächen gemischerter Nutzung / Industrie- und Gewerbeflächen |
| ■ FFH-Gebiet                                 | ■ Stehende Gewässer   |
| ■ Vogelschutzgebiet                          |   |



Projekt/Bauvorhaben  
**Biotopeverbundplanung  
 Stadt Friedrichshafen**

Planbezeichnung  
**Übersichtsplan**

Auftraggeber / Bauherr:  
**Stadt Friedrichshafen  
 Amt für Stadtplanung und Umwelt  
 Charitatenstraße 12  
 88045 Friedrichshafen**

Maßstab:  
 1:15.000

Plandatum: 13.03.2026  
 Projekt-Nr.: 6762  
 Bearbeiter/in: awa, ygr, lar

**LARS**  
 CONSULT  
 LARS CONSULT Gesellschaft für Planung und Projektentwicklung mbH

Bahnhofstraße 23  
 D-87700 Memmingen  
 Fax: +49 (0)3661 4064-20  
 Email: info@lars-consult.de

Schertlinstraße 27  
 D-86509 Augsburg  
 Fax: +49 (0)821 45459-20  
 Fax: +49 (0)821 45459-20  
 Web: www.lars-consult.de

Lieferantenrechtlich geschützt  
 © 2017 LARS CONSULT GmbH  
 Blattgröße: 1,14 m x 0,80 m = 0,91 m<sup>2</sup>  
 Plot erstellt am: 13.03.2026