

Konzeptionelle Vorstudie Umgestaltung Romanshorner Platz

PBU 05.05.2026

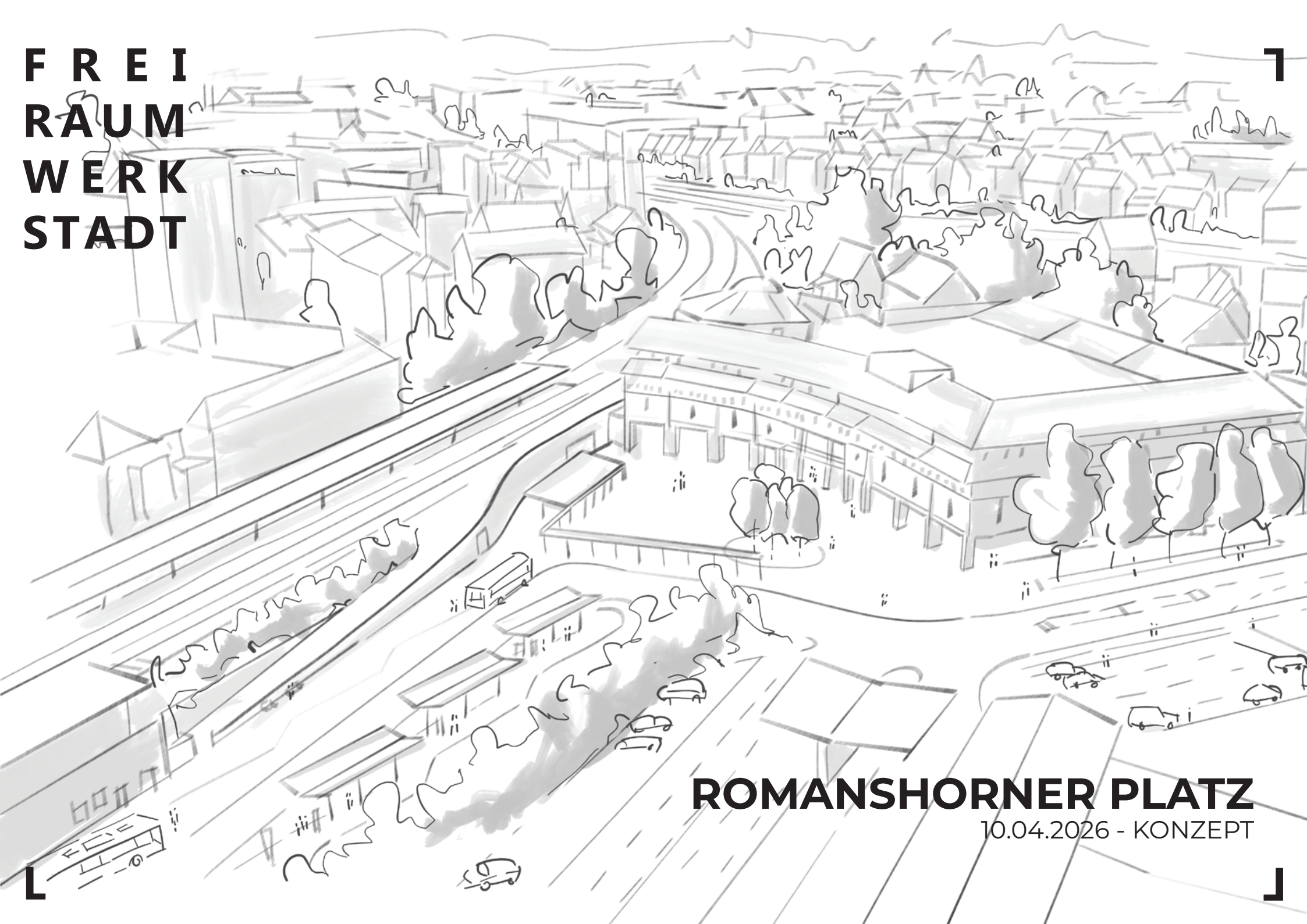
Hintergrund der Umgestaltung

- 2022 Beschluss Gesamtkonzept zur Gestalterischen Aufwertung der Innenstadt
- Romanshorner Platz als wichtiges Eingangstor in die Innenstadt und städtisches Drehkreuz der Mobilität im Umweltverbund (Lage am Parkhaus „Altstadt“, Busbahnhof und im Bereich der Fähranlegestelle des Bodensees)
- vielfältige Interessen und Nutzungen (u.a. Zugang zu Lebensmittelmarkt, Bespielung durch Feste, einzige größere befahrbare Aktionsfläche für Sonderveranstaltungen in der Innenstadt)
- Gestaltung im Bestand: stark versiegelt und Hitze hotspot an heißen Tagen, wenig Begrünung und fehlende Sitzmöglichkeiten, vorhandenes Wasserspiel ist klein dimensioniert und trägt aufgrund der fehlenden Beschattung nur bedingt zur Abkühlung bei.

Ziele der Umgestaltung

- Infolgedessen sind entsprechend der vorhandenen Konzepte die wesentlichen Ziele zur gestalterischen Bearbeitung des Platzes u.a.:
 - Aufwertung des Platzes als identitätsstiftender Ort
 - Auflösung des Angstraumes u. Förderung der Aufenthaltsqualität
 - Stärkung des ansässigen Einzelhandels durch attraktives Umfeld
 - Verbesserung der Begrünung u. Hitzevorsorge
 - klimaangepasstes Regenwassermanagement
 - Förderung einer nachhaltigen Mobilität
 - nachhaltiger Umgang mit vorhandenen Materialien

**FREI
RAUM
WERK
STADT**



ROMANSHORNER PLATZ

10.04.2026 - KONZEPT

F ANALYSE
UMGEBUNG / LUFTBILD



F ANALYSE NUTZUNGEN



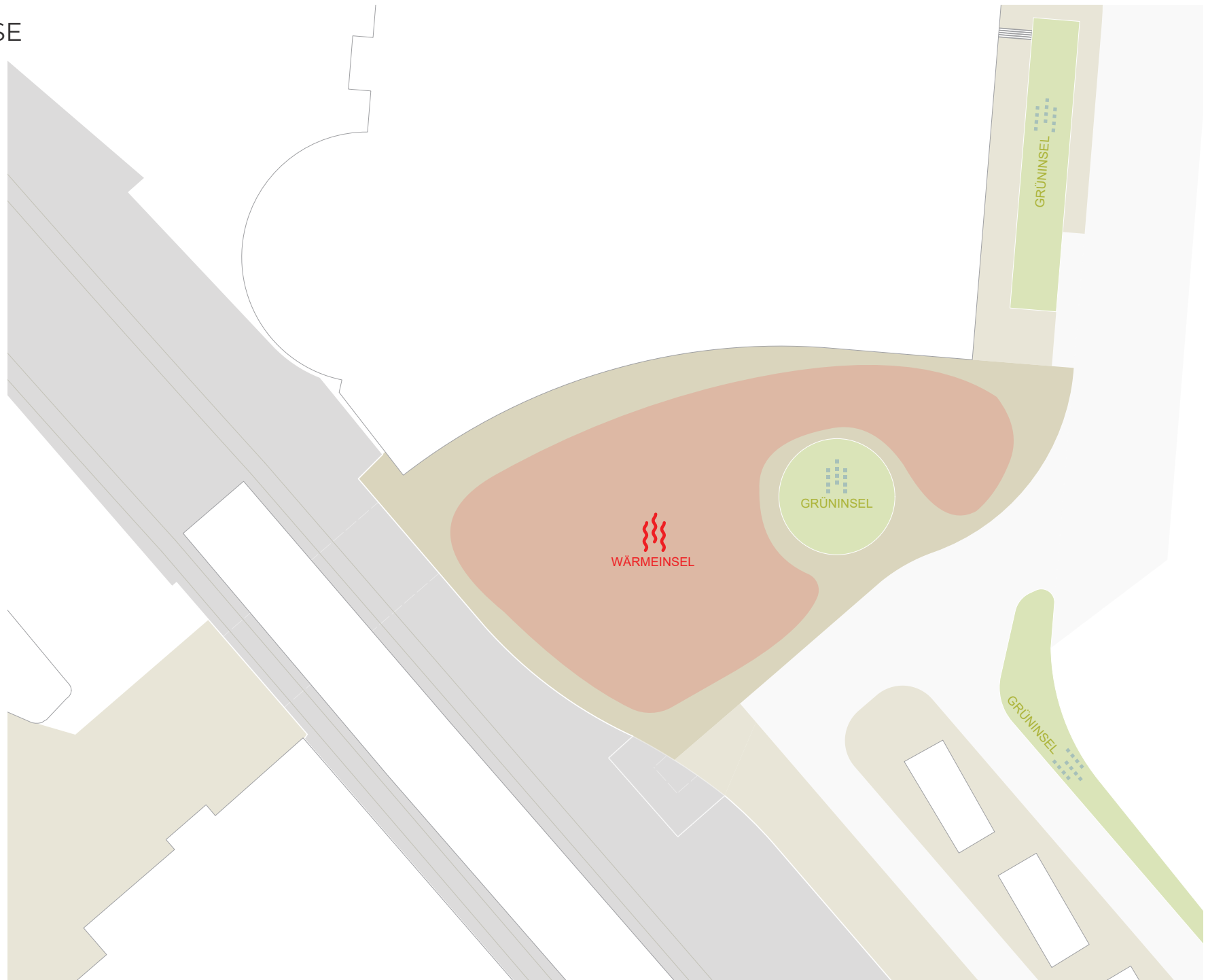
F ANALYSE
RAUMKANTEN UND SICHTBEZIEHUNGEN



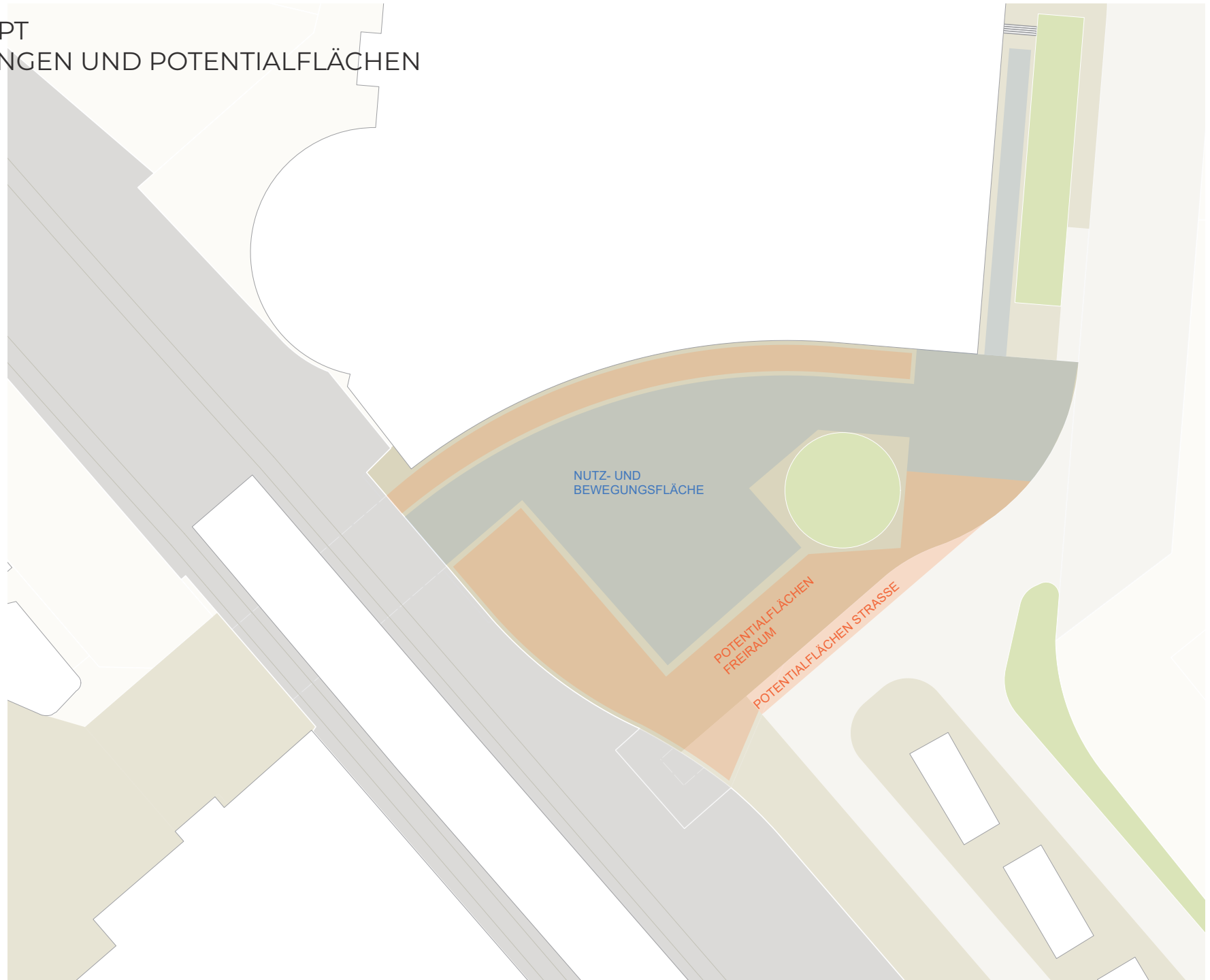
F ANALYSE
VERKEHR + FEUERWEHR



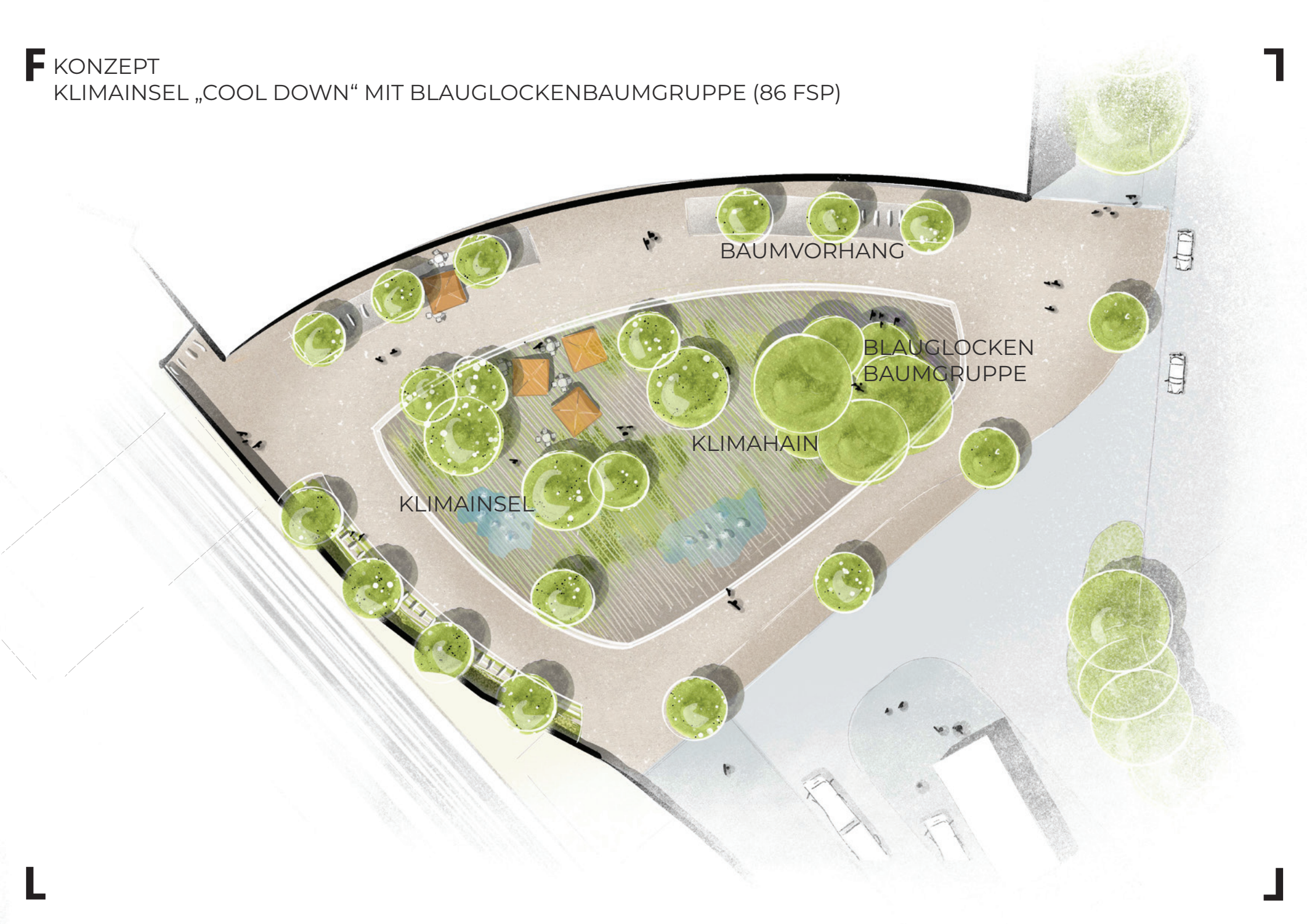
F ANALYSE
KLIMA



F KONZEPT
NUTZUNGEN UND POTENTIALFLÄCHEN



F KONZEPT
KLIMAINSEL „COOL DOWN“ MIT BLAUGLOCKENBAUMGRUPPE (86 FSP)



BAUMVORHANG

BLAUGLOCKEN
BAUMGRUPPE

KLIMAHAIN

KLIMAINSEL

F KONZEPT
FLÄCHENNACHWEIS

7



L

L

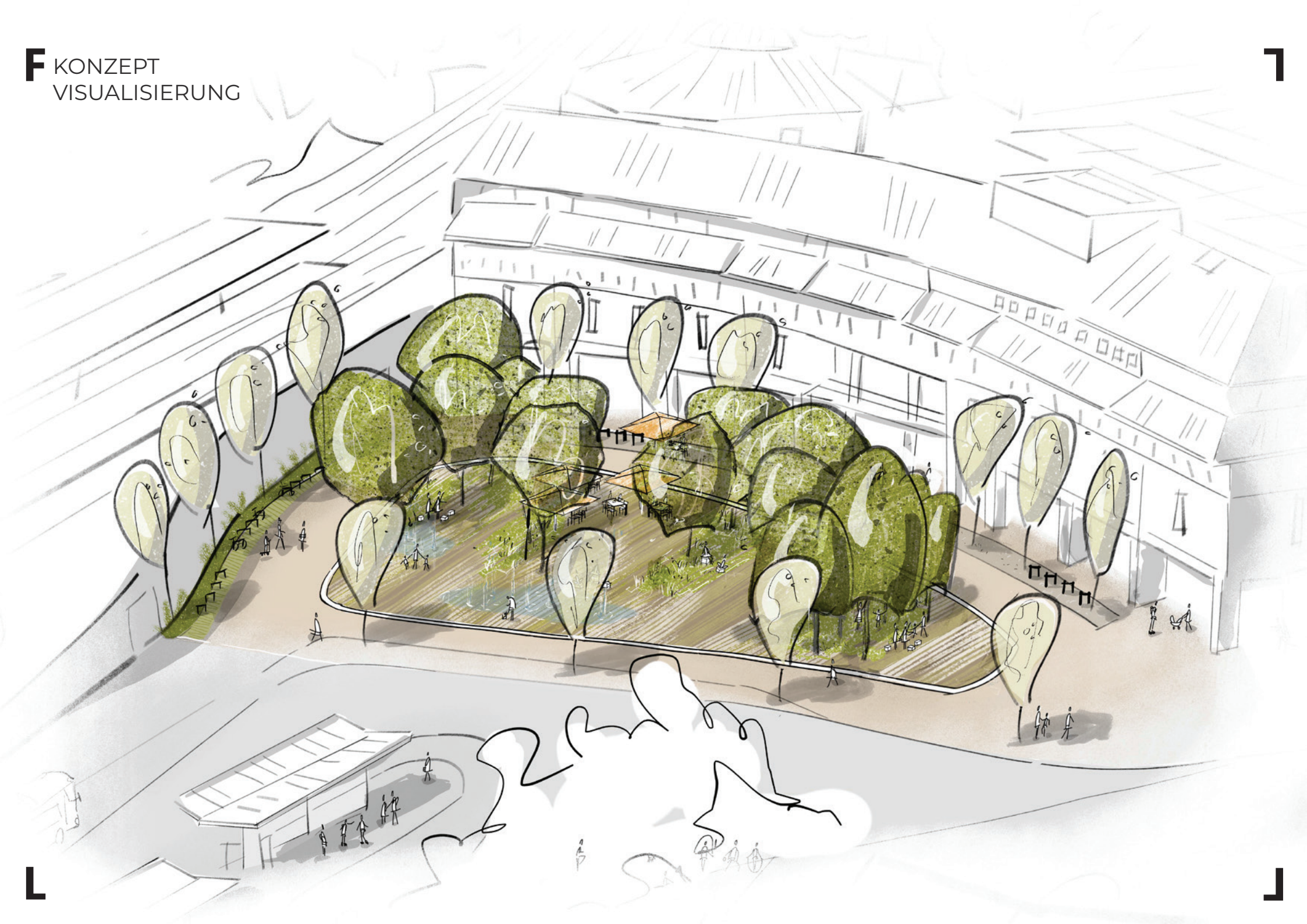
F KONZEPT
RADIENPRÜFUNG (LKW 10m)



F KONZEPT
RADIENPRÜFUNG (LKW+ANHÄNGER 18m)



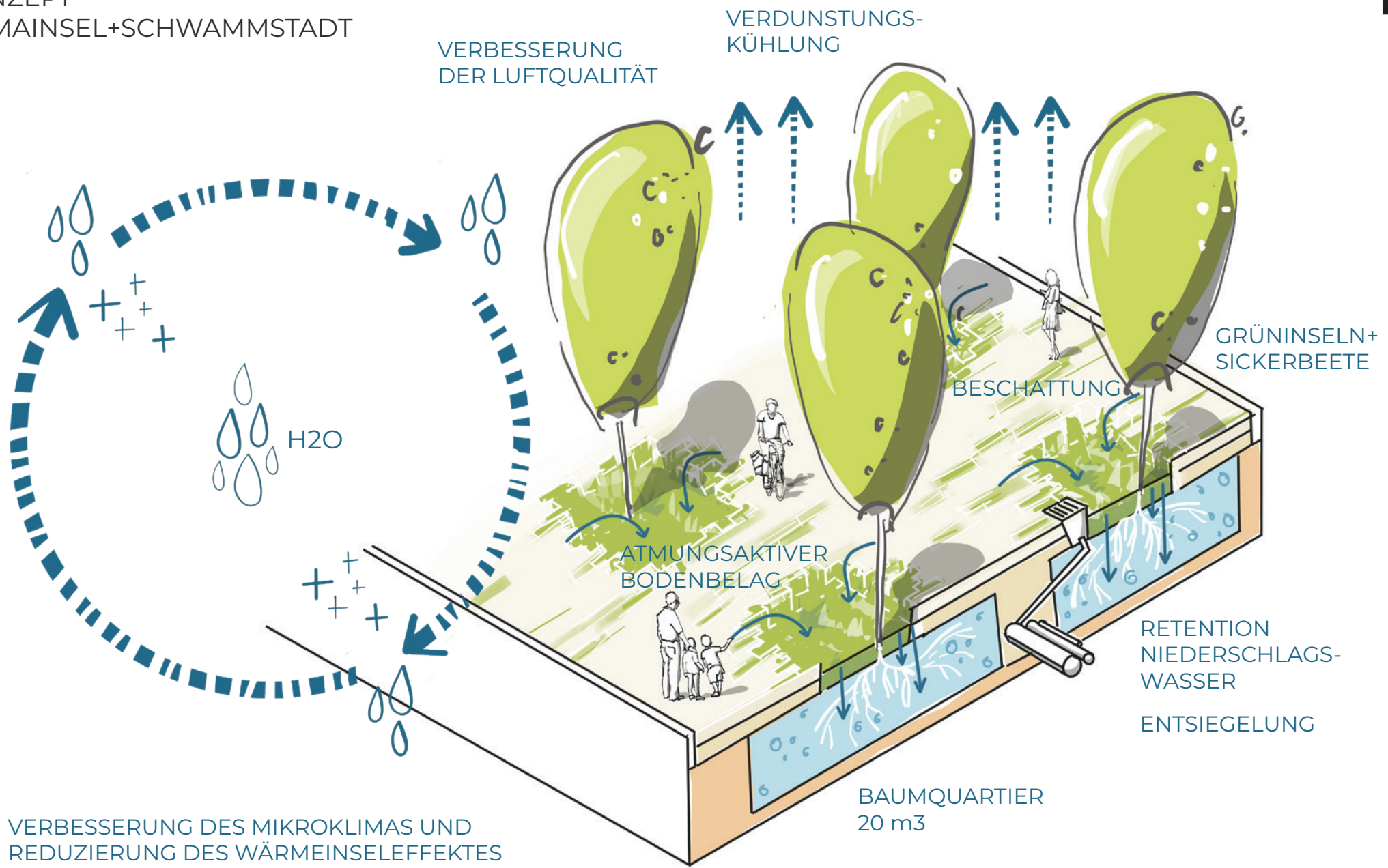
F KONZEPT
VISUALISIERUNG



F KONZEPT
AUFENTHALTSBEREICH EDEKA - BAUMVORHANG





F KONZEPT
KLIMAINSEL+SCHWAMMSTADT





Beschlussantrag

1. Die konzeptionelle Vorstudie wird zur Kenntnis genommen und der Umgestaltung des Romanshorner Platzes, mit erwarteten Gesamtkosten von 1.900.000 EUR, wird zugestimmt.
2. Die Verwaltung wird beauftragt, aufbauend auf der Vorstudie, die Platzgestaltung zu detaillieren, die Maßnahmen auszuschreiben und umzusetzen.



Stadt Friedrichshafen
Amt für Stadtplanung und Umwelt
Abteilung Landschaftsplanung und Umwelt
Riedleparkstraße 1, 88045 Friedrichshafen
Telefon +49 7541 203-54641

klimafoerderung@friedrichshafen.de
www.klimastadt.friedrichshafen.de



Alle Angaben ohne Gewähr.
Stand April 2026